



Edelstahl- Pumpenkopf
mit integriertem Ventilblock (500 Bar).



2 Zylinder 4 Takt V- Motor,
Robin Subaru, mit Elektrostart.



Robuster Edelstahl Rohrrahmen
mit Lanzenhalter.



Feuerverzinkter Grundrahmen
mit Luftreifen.



Spritzeinrichtung mit seitlichem
Stützgriff.



Modell:	CP20-280	CP20-350	CP20-500
Techn. Daten:			
Druck: Bar.	250	350	500
Fördermenge: L/min.	32	23	16
Motorspezifikation:	2 Zylinder 4 Takt Benzinmotor, Robin Subaru, mit Elektrostart		
Motorleistung Kw.		15	
Tankinhalt Liter.		10	
Abmessungen:	*) 1060 x 760 x 850		
L x B x H mm			
Gewicht Kg	200		

Alle Modelle sind zertifiziert.

Standard Zubehör im Lieferumfang enthalten:

- 20 m robuster Hochdruckschlauch mit 1/2" BSPP IG Schlauchentdrallungsgelenk.
- Hochdruck- Pistole mit Strahlrohr 850 mm und Düsenhalter mit Punktstahldüse.

Optionale Zubehöre für alle Modelle:

- Verlängerungsschläuche in verschiedenen Längen.
- Rotordüsen.
- Wasser- Sandstrahlkit mit Borkarbid Düse.
- Mobiler Strahlgutbehälter.
- Ersatzteilkits.

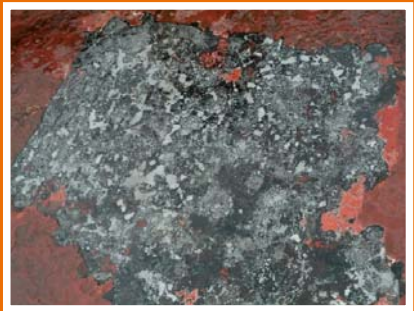
DEN-JET



Baureihe CE20



Rotordüse.



Strahlbild Rotordüse.



Wasser-Sandstrahlkit.



Strahlbild Wasser- Sandstrahlkit.

HIGH PRESSURE WATER BLASTERS & ACCESSORIES

UHP Zubehör (bis 2800 bar)

- Pneumatisch angetriebene Rotordüse für höchste Abtragsleistungen.
- Bodenreiniger/ Deckreiniger.
- Schläuche und Verbinder.
- Düsen und Düsenträger.
- Filter und Filtersysteme.



Hochdruck- Zubehör (bis 1380 bar)

- Dump guns und Standard Hochdruckpsitolen.
- Fußventile.
- Steuerventile (Unloader) und Sicherheitsventile.
- Schläuche und Verbinder.
- Düsen und Düsenträger.
- Wasser- Sandstrahlsysteme.
- Filter und Filtersysteme.



Ersatzteile für andere Marken.

- Pistolen & Zubehöre.
- Nippel und Verbinder.
- Pumpenersatzteile.
- Dichtungen und Düsen Rep- kits.
- Düsen und Düsenträger.



Hot-Box

- Die Hot box verwandelt ihren Kaltwasser-Hochdruckreiniger in ein Heißwasser Gerät. Das Abstrahlen thermoplastischer Anstrichsysteme oder bituminöser Schutzanstriche von Fassaden und anderen Bauwerken wird so mit hoher Effizienz möglich. Auch ölverschmutzte Oberflächen lassen sich schnell und gründlich mit Heißwasser bis 98°C unter Hochdruck reinigen.



Den-Jet Firmenprofil:

Den-Jets langjährige Erfahrung in der Wasser-Hochdruckbranche führte zur Entwicklung einer kompletten Linie von Hochdruckpumpen und Höchstdruck- Wasserstrahlanlagen nebst einer Vielzahl von geeigneten Zubehören. Auf modernsten CNC Werkzeugmaschinen werden die Pumpen und Zubehöre nach höchsten Qualitätsstandards in Dänemark gefertigt. Den- Jet liefert heute weltweit komplette Anlagen an Dienstleister, Industrie, Marine und den Fachhandel. Auch einzelne Pumpen und Komponenten werden an Anlagenbauer vertrieben. Unsere Maxime ist es, Qualitätsprodukte zu wettbewerbsfähigen Preisen zu produzieren.

Kontakt:



DEN-JET
Nordic A/S
Vertrieb Deutschland



Markus Völk
Am Grund 5
D-35641 Schöffengrund-Oberwetz
Tel.: +49 (0) 64 45 19 21 40
Fax: +49 (0) 64 45 19 21 42
Email: info@mvoelk.de
www.mvoelk.de

Hochdruck- und Wasser-
strahlanlagen bis 3000 bar

Verkauf/Service

DEN-JET Nordic A/S - Terndrupvej 7, Astrup, DK9510 Arden, Denmark
Tel: +45-98 55 88 68 - Fax: +45-98 55 88 18 - e-mail: denjetnordic@denjet.com - www.denjet.com

